

communiqué de presse

AstraZeneca, l'Institut Carnot CALYM et Inserm Transfert pour l'Inserm signent un accord-cadre de collaboration de R&D dans les lymphomes

Les 3 partenaires se donnent comme objectif de mettre en commun leurs expertises, d'accélérer la recherche pour apporter aux patients atteints de lymphomes des solutions thérapeutiques innovantes.

Ce partenariat d'une durée de 3 ans permettra de financer jusqu'à deux projets par an.

Deux projets ont d'ores et déjà été lancés : le projet INOVO en collaboration avec la start-up Oncofactory, et le projet INTREPIDS avec l'Institut Curie.

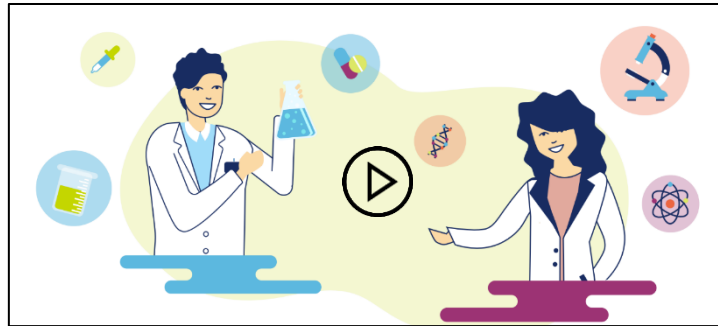
09 février 2021 Paris & Lyon – AstraZeneca, l'Institut Carnot CALYM et Inserm Transfert, au nom de l'Inserm et de ses partenaires académiques, signent un accord-cadre de collaboration de R&D dans les lymphomes. Ce partenariat met en place les conditions de la collaboration entre le laboratoire AstraZeneca et les chercheurs appartenant au réseau de l'Institut Carnot CALYM sur des projets précliniques et translationnels.

Un accord tripartite pour accélérer la recherche et apporter aux patients atteints de lymphomes des solutions thérapeutiques innovantes

Cet accord définit les modalités de la collaboration en matière de gouvernance, de financement, de propriété intellectuelle, d'exploitation des résultats et d'éligibilité des projets de recherche. Il constitue une plateforme facilitant l'alliance de la R&D d'AstraZeneca, apportant les nouveaux candidats médicaments issus des plateformes technologiques d'excellence, avec l'expertise mondialement reconnue des équipes académiques appartenant au réseau CALYM dans la physiopathologie des lymphomes. Jusqu'à deux projets pourront être initiés annuellement sur proposition des équipes de CALYM.

Le terme de lymphome désigne un ensemble de cancers du système immunitaire, qui impliquent des cellules de la famille des globules blancs, appelées lymphocytes. Ces cancers représentent en France la moitié des hémopathies malignes et constituent 6 % de l'ensemble des nouveaux cas de cancers, les plaçant au 7^e rang des cancers les plus fréquents chez l'adulte.

Malgré les progrès indéniables obtenus dans l'espérance et la qualité de vie des patients traités, le lymphome reste un problème majeur de santé publique et un domaine qui fait face à de nombreux défis en termes de recherche et développement. Une forte demande se dessine pour la rationalisation biologique du design des essais cliniques, incluant notamment une meilleure compréhension des mécanismes d'action des candidats médicaments, l'identification de tests compagnons et de modèles précliniques fiables et prédictibles permettant le criblage des meilleures synergies.



Pour comprendre l'objectif de ce partenariat, cliquez sur l'image.

Pour le Dr Marisol Urbietta, Directeur médical Oncologie France, AstraZeneca

« AstraZeneca s'est donné comme ambition de contribuer à éliminer le cancer comme cause de décès, y compris les hémopathies malignes. Cette ambition repose sur une recherche à la pointe de la science et une démarche partenariale solide. CALYM possède l'expertise complémentaire à la nôtre dans la recherche préclinique, translationnelle et clinique dans le domaine du lymphome ; expertise dont nous avons besoin pour faire avancer ensemble la recherche contre les hémopathies malignes. »

Pour Bertrand Nadel, Ph.D., Directeur de CALYM

« Réussir l'innovation thérapeutique requiert aujourd'hui d'interfacer l'expertise académique avec les pratiques de R&D et la chaîne de valeur du développement du médicament, et d'intensifier le dialogue entre les acteurs des sphères publiques et privées. L'engagement d'AstraZeneca de connexion des segments Découverte/Innovation/Transfert en fait un partenaire de choix de notre Institut Carnot CALYM pour relever ce défi. »

Pour Pascale Augé, Ph.D., Présidente du Directoire d'Inserm Transfert

« Nous sommes fiers d'avoir contribué à ce beau partenariat qui a pour but d'accélérer la recherche pour trouver des solutions thérapeutiques innovantes pour les patients atteints de lymphome. Ce partenariat a été possible grâce à un écosystème de valorisation ambitieux et national. Cela répond parfaitement à notre engagement de soutenir des équipes de chercheurs d'excellence et à notre objectif d'établir des liens forts entre nos partenaires public et privé afin que des projets scientifiques deviennent des applications médicales. »



Pour écouter les trois partenaires, cliquez sur l'image.

Deux projets financés et lancés dans les 3 mois suivants l'accord : INOVO et INTREPIDS

Présentation du projet INOVO

Le projet INOVO mené en collaboration avec Oncofactory, une spin-off du CNRS créée en 2016 à l'institut NeuroMyogène (UCBL1, UMR CNRS5310, INSERM 1217) permettra de mettre à contribution un modèle original de greffe de lymphome diffus à grandes cellules B (LDGCB) de type PDX (xénogreffe dérivée de tumeurs de patients) pour le criblage et la caractérisation moléculaire de la réponse à un panel de molécules expérimentales. Le modèle s'appuie sur une technologie innovante développée et exploitée par Oncofactory, permettant d'étudier directement des cellules provenant des patients, dans un délai rapide, et de manière reproductible. Cette mise en place d'un modèle dérivé de cellules de patients permettant le criblage rapide de molécules thérapeutiques constituera une véritable avancée dans le développement de la médecine personnalisée pour le traitement du LDGCB.

« Le modèle de lymphome que nous développons avec la société Oncofactory a un intérêt majeur pour la compréhension des mécanismes de réponses aux agents thérapeutiques, directement sur des cellules provenant de patients, dans le micro-environnement de xénogreffes dérivées de tumeurs de patients qui permet de récapituler certains aspects majeurs de la biologie des lymphomes. » précise le Dr Pierre Sujobert, du Centre de Recherche en Cancérologie de Lyon (CRCL – UMR Inserm 1052 CNRS 5286 – Université Claude Bernard Lyon 1), Centre Léon Bérard.

Présentation du projet INTREPIDS

Le projet INTREPIDS vise à évaluer le potentiel de l'immunothérapie dans les lymphomes du système nerveux central. En s'appuyant sur des échantillons de patients, un criblage de molécules modulant la réponse immunitaire sera effectué sur différents modèles pour tenter d'identifier les stratégies les plus prometteuses pour les futurs traitements des patients atteints de cette pathologie rare.

« Les lymphomes cérébraux ont la particularité de se développer dans le système nerveux central qui offre au lymphome un microenvironnement propice à la prolifération tumorale en partie lié au caractère immunodéprimé de cet environnement, ce qui pourrait limiter l'efficacité des immunothérapies. Le but de ce travail est d'évaluer différentes stratégies d'immunomodulation de cet environnement. » commentent le Dr Carole Soussain, hématologue à l'Institut Curie et le Pr Loïc Ysebaert du Centre de Recherches en Cancérologie de Toulouse (CRCT UMR1037 - Inserm / Université Toulouse III-Paul Sabatier/ ERL CNRS 5294).

À propos d'AstraZeneca en onco-hématologie

Fort de 40 ans d'expertise en oncologie, AstraZeneca s'engage aujourd'hui en onco-hématologie avec comme ambition ultime de contribuer à éliminer le cancer comme cause de décès et améliorer la qualité de vie des patients. Aujourd'hui encore, plus de 3 millions de personnes dans le monde sont atteintes d'hémopathies malignes, telles que les leucémies, les lymphomes et le myélome. AstraZeneca aspire à apporter des réponses aux besoins non couverts en repoussant les limites de la science afin de changer les pratiques et transformer la vie des patients atteints de cancer. Ainsi, redéfinir les traitements de demain et associer l'ensemble des acteurs du parcours de soins en s'appuyant sur la médecine de précision constituent les piliers de son engagement.

A propos d'AstraZeneca

AstraZeneca est une société biopharmaceutique internationale guidée par la science, axée sur la découverte, le développement et la commercialisation de médicaments de prescription, essentiellement pour le traitement de maladies dans trois domaines thérapeutiques : oncologie, maladies cardiovasculaires, rénales et métaboliques, maladies respiratoires et immunologie. Basé à Cambridge au Royaume-Uni, AstraZeneca intervient dans plus de 100 pays et ses médicaments innovants sont utilisés par des millions de patients à travers le monde. Veuillez consulter notre site www.astrazeneca.fr et nous suivre sur Twitter @AstraZeneca_FR.

À propos de CALYM

L'institut Carnot CALYM, présidé par Guillaume CARTRON et dirigé par Bertrand NADEL, se repose sur l'articulation stratégique de 20 entités de recherche spécialisées dans le lymphome. Leur mission est l'accélération de l'innovation et de son transfert dans le domaine du lymphome. L'expertise multiple des entités du consortium permet une approche holistique des enjeux et problématiques liés à la prise en charge des patients et à la meilleure compréhension des mécanismes biologiques impliqués. Cette vision est soutenue par un réseau multisites structuré, composé d'experts scientifiques, cliniques, d'équipes opérationnelles et d'une gouvernance permettant de développer l'état de l'art dans les activités de recherche. Le consortium propose des projets collaboratifs en articulant la recherche préclinique et le développement clinique, permettant à ses partenaires de rationaliser le risque d'un développement avec un modèle intégratif. Ce positionnement unique sur la chaîne de valeur R&D est le fondement de notre stratégie partenariale avec le monde socio-économique.
experts-recherche-lymphome.org/calym

À propos d'Inserm Transfert

Inserm Transfert, filiale privée de l'Inserm, est en charge de la valorisation et des innovations de l'Inserm en santé humaine et favorise les transferts de technologies sur le long terme selon les bonnes pratiques internationales. Fondée en 2000, Inserm Transfert SA gère sous délégation de service public l'intégralité de la valorisation et du transfert des connaissances issues des laboratoires de recherche de l'Inserm vers le monde industriel, de la déclaration d'invention au partenariat industriel et à la création d'entreprise. Inserm Transfert propose aussi ses services dans le montage et la gestion de projets nationaux, européens et internationaux, ainsi que l'accompagnement à la valorisation de la recherche clinique et des données/bases de données de santé. Dès 2009, Inserm Transfert et l'Inserm se sont dotés d'une capacité d'investissement pour financer la preuve de concept. Dès 2005 a été créé un fonds d'amorçage dédié aux sciences de la vie, Inserm Transfert Initiative. Depuis 2017, un parcours pré-entrepreneurial accompagne les scientifiques fondateurs dans leur projet de création d'entreprise.
www.inserm-transfert.fr

Contacts presse

AstraZeneca

Agence presse PRPA
Jean-Baptiste JACQ
jean-baptiste.jacq@prpa.fr
+33 (0)7 89 99 49 19

Astrazeneca
Céline CORTOT
celine.cortot@astrazeneca.com
+33 (0)6 68 45 99 15

CALYM

Amel BOUAKAZ
amel.bouakaz@calym.org
+33 (0)4 27 01 27 31
+33 (0)6 76 93 86 61

Inserm Transfert

Ingrid HARGOT
communication@inserm-transfert.fr
+33 (0)01 55 03 01 44

